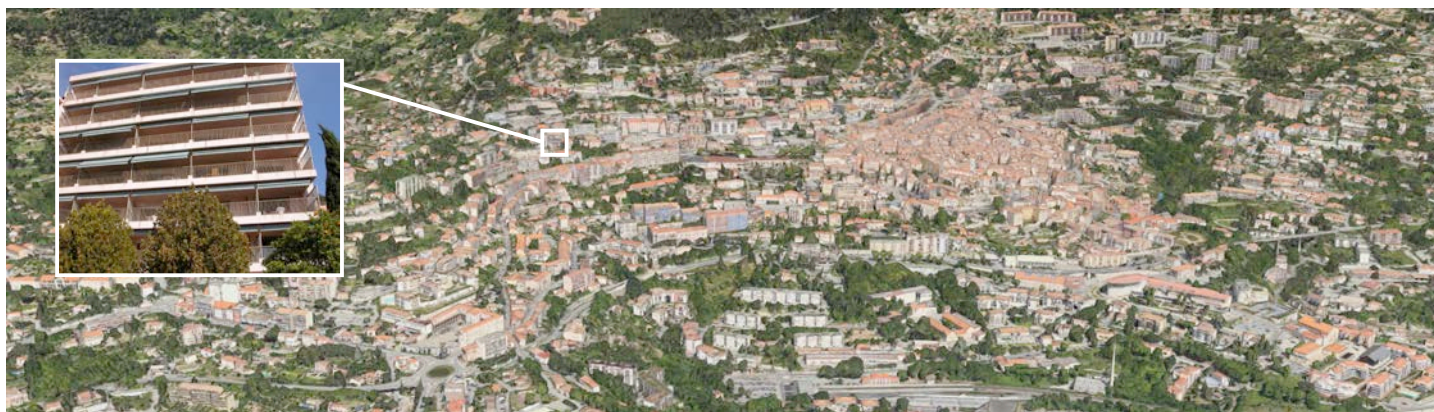
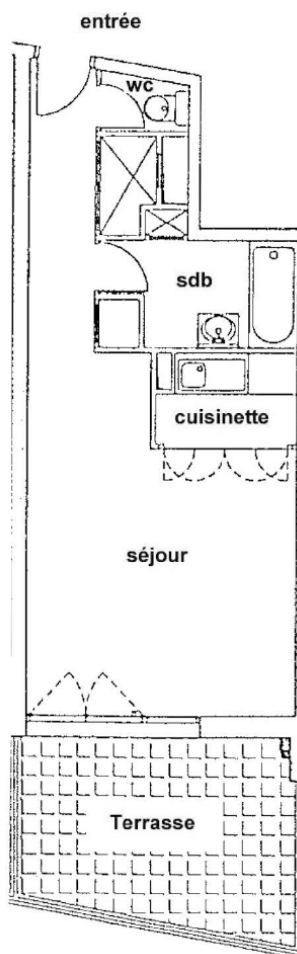


Résidence la Ben Quiado, 7Bis Av. du Général de Gaulle 06130 GRASSE



Grand studio meublé, en étage, entièrement rénové, 35m² environ, avec une grande baie vitrée neuve en aluminium laqué blanc et double vitrage donnant sur une grande terrasse, plein sud, vue mer, en étage supérieur.

Résidence en Centre ville de Grasse, Quartier agréable à côté de la Sous Préfecture de Grasse.



Résidence avec :

Ascenseur / Accès sécurisé à l'immeuble / Caméra de surveillance / Sas d'entrée au RDC avec double porte et grandes boîtes aux lettres individuelles / Ouverture de toutes les portes de l'immeuble donnant sur l'extérieur et du Parking par Vigik / Interphone-Ouvre porte / Possibilité d'1 Parking privatif.

L'appartement comprend :

Une entrée avec une belle porte en bois équipée d'un judas optique et donnant sur un palier d'étage très spacieux avec à proximité la porte d'accès de l'ascenseur.

Un grand séjour très lumineux avec un joli mobilier composé d'une table avec ses chaises, une commode, un meuble de rangement-support TV, luminaires, décorations, un couchage confortable, double-rideau en tissu.

Une grande cuisinette avec ses équipements neufs
Placards hauts et bas de rangement / 1 Plaque électrique / 1 évier inox avec robinet mélangeur / 1 Four électrique indépendant / 1 hotte aspirante / 1 réfrigérateur / Assiettes et couverts / Ustensiles de cuisine.

Une Salle de bain joliment carrelée avec baignoire, sa barre de douche et son rideau, 1 lavabo et 1 emplacement pour machine à laver le linge avec prise de courant et évacuation et un placard avec étagères.

Un WC indépendant carrelé

Un très grand placard et une penderie dans le couloir de l'entrée, avec un bon rangement.

Sol du séjour et du couloir en marbre / **Electricité** refaite à neuf avec son tableau individuel électrique / **Interphone-Ouvre porte** avec l'entrée de l'immeuble au Rez de Chaussée / **Compteurs individuels** eau chaude, eau froide et électrique / **Chauffage collectif** / **VMC** / **Alarme-Incendie**.

Une grande terrasse privative ensoleillée, plein sud et vue mer, avec sol carrelé et équipée d'une table de jardin, 2 fauteuils et un store pare-soleil.



(Vue de la terrasse)